



11^{ème} Rencontre sur les Urgences et Complications sévères chez le patient cancéreux

**Cancer bronchique et séjour en soins intensifs:
comment les vivre?**
Le vécu infirmier

16 octobre 2010



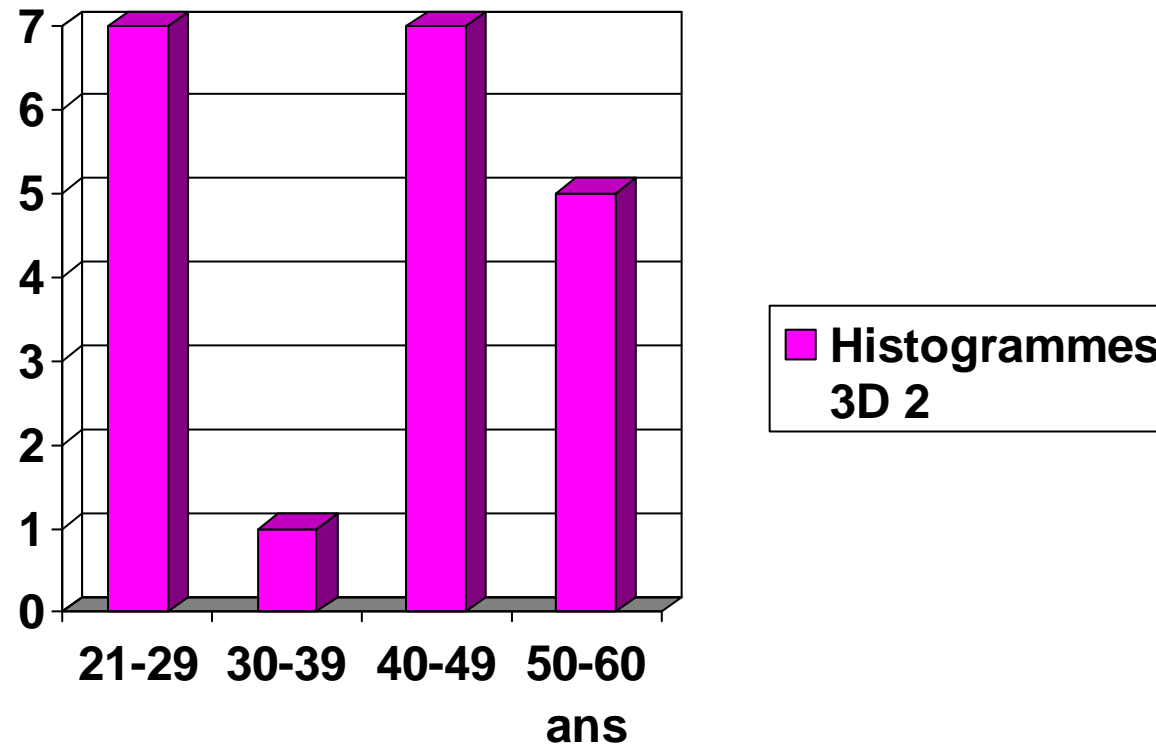
Enquête par questionnaire

Caractéristiques de l'échantillon

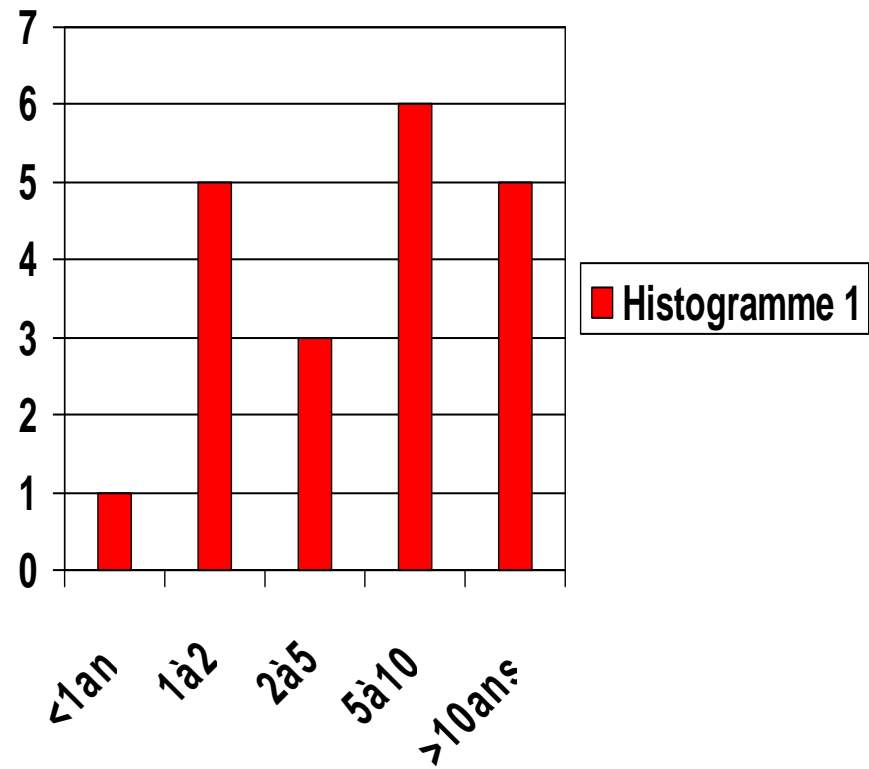
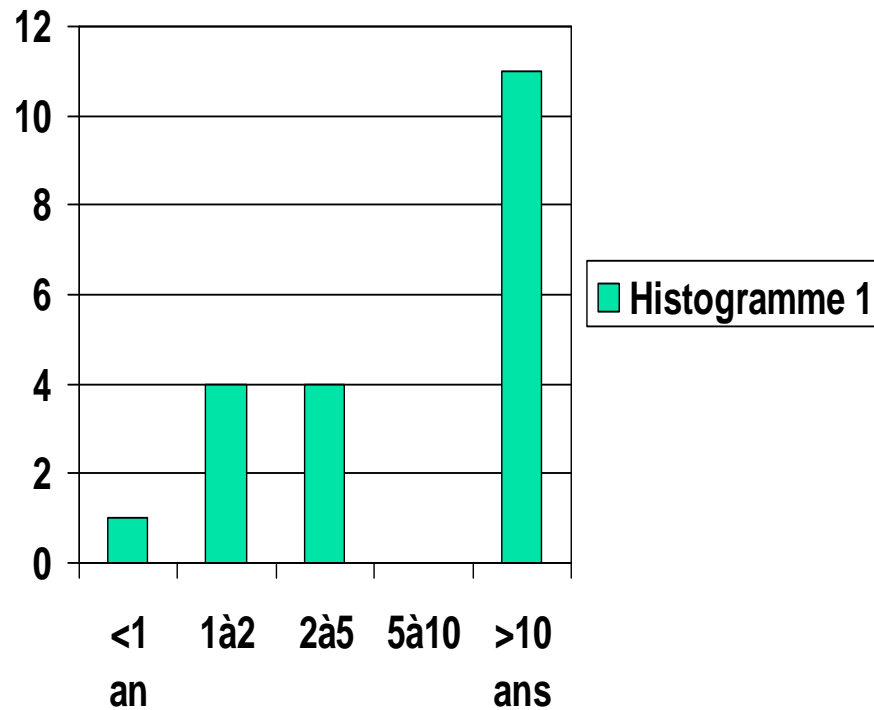
- Echantillon de convenance
- Personnel infirmier de l'ASTI + intérimaires
- N=20
- 17 femmes, 3 hommes

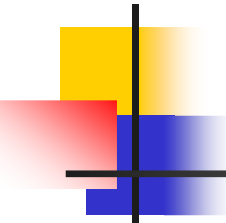


Tranches d'âges



Expérience professionnelle aux S.I et à l'ASTI

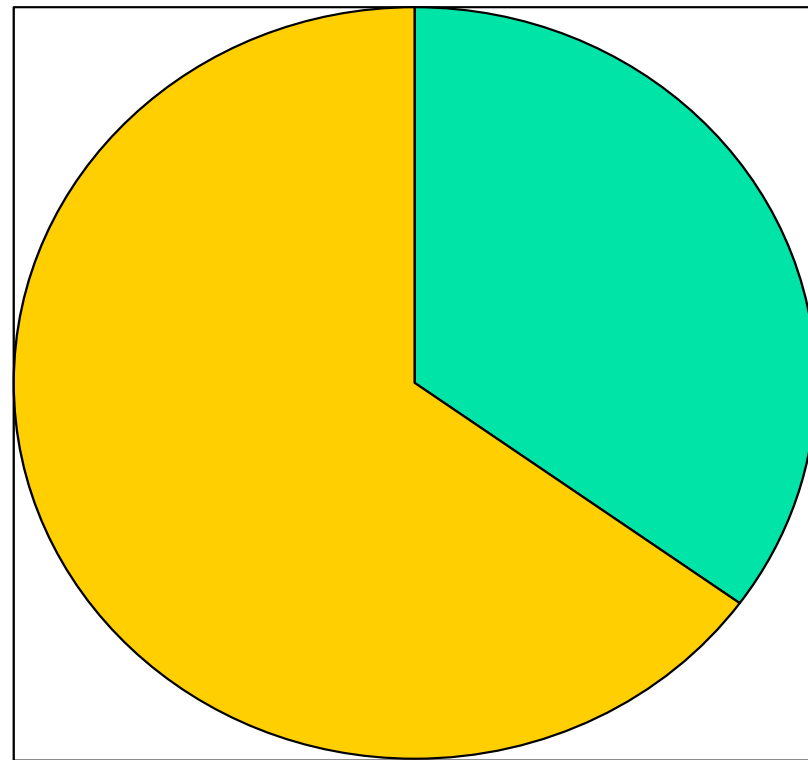




Question n°1: Etes-vous en accord avec le principe d'admettre un patient oncologique en réanimation?

100% de réponse positive!

Question n°2: Est-ce que votre réponse serait la même en cas de cancer bronchique?



- Oui, dans toutes les situations**
- Oui, dans certaines situations**
- Non**



Suite question n°2

- Oui, dans certaines situations: 13/20
- - s'il s'agit d'un patient à visée curative:
13 « Oui »
- - s'il s'agit d'un patient à qui l'on peut encore proposer un projet thérapeutique: 13 « Oui »
- - s'il s'agit d'un patient sans projet thérapeutique:
2 « Oui » , 11 « Non »



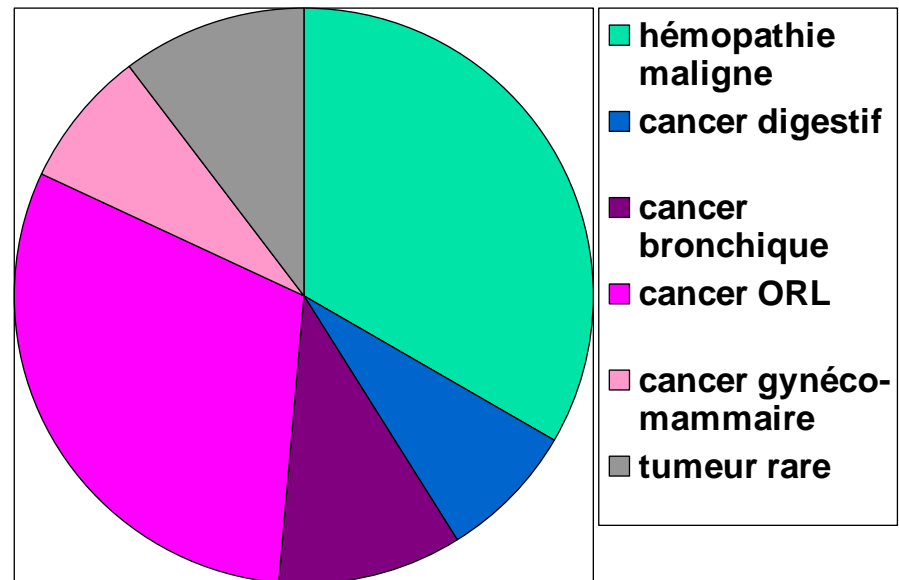
Question n°3

- Parmi les affections suivantes, cochez-en 3 pour lesquelles vous rencontrez le plus de difficultés, d'un point de vue psychologique, à soigner le patient:

hémopathie maligne – cancer digestif –
cancer bronchique – cancer urologique –
cancer ORL – cancer gynéco-mammaire –
tumeur rare.

Suite question n°3

- 6 non-réponses \Rightarrow le type de cancer n'influe pas sur le vécu psychologique.
- Classement: n°1= le plus difficile.
- N°1: Hémopathie maligne
- N°2: Cancer ORL





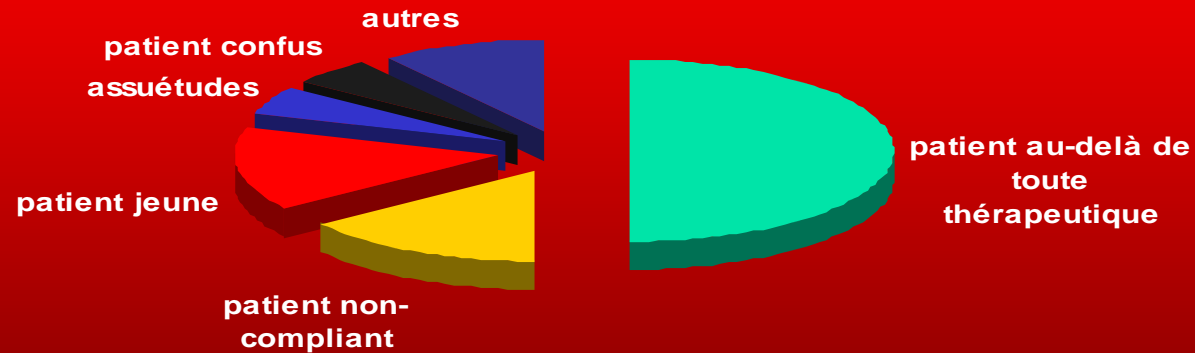
Question n°4

- Quels sont les paramètres suivants qui influent négativement sur votre vécu, à l'ASTI?

patient jeune – patient âgé – patient non-compliant
– patient au-delà de toute thérapeutique – patient
ayant de fortes assuétudes – patient confus, qui doit
être attaché – patient qui a une famille exigeante.

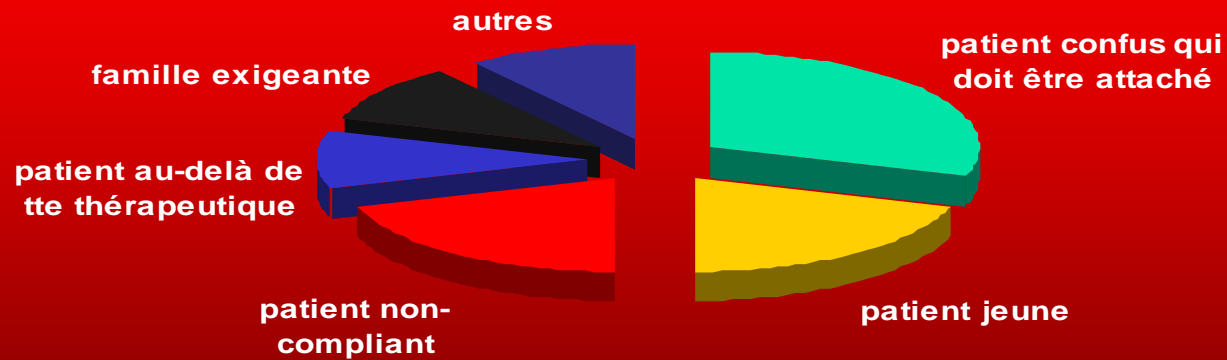
Suite question n°4

Élément classé n°1 en terme de difficulté psychologique



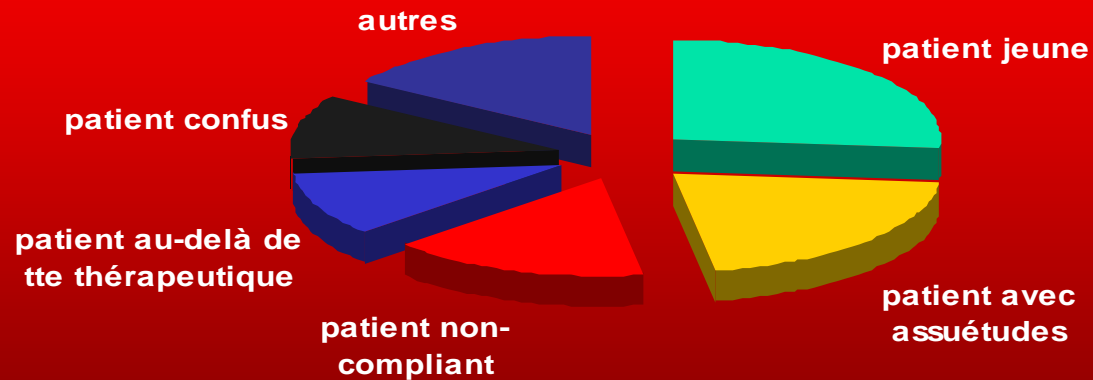
Suite question n°4

Élément classé n°2 en terme de difficulté psychologique



Suite question n°4

Élément classé n°3 en terme de difficulté psychologique



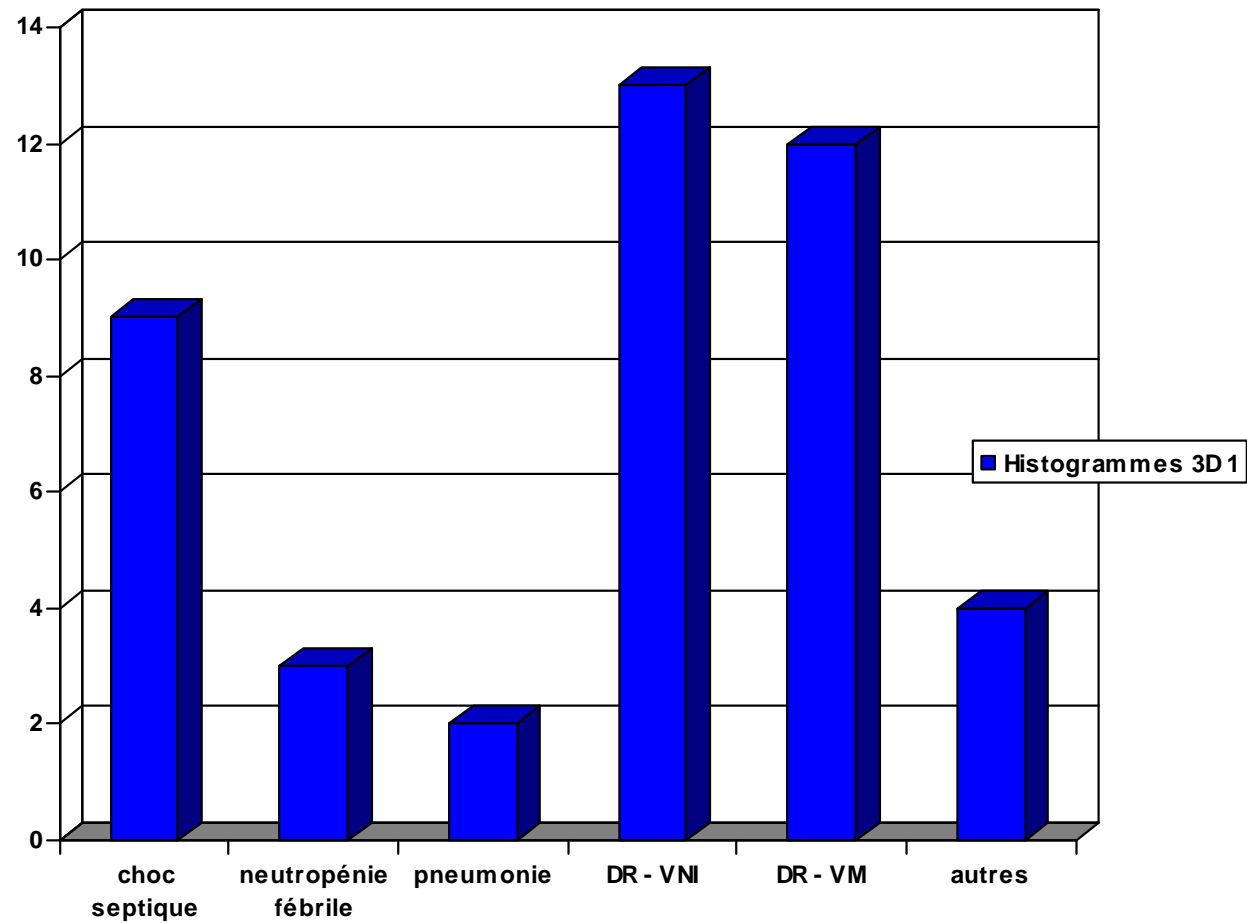


Question n°5

- Parmi les situations cliniques suivantes, cochez-en 3 pour lesquelles vous rencontrez le plus de difficultés, d'un point de vue psychologique, à soigner le patient.

le choc septique – la neutropénie fébrile – la pneumonie – la détresse respiratoire nécessitant de la VNI – la détresse respiratoire nécessitant la ventilation mécanique – autres.

Suite question n°5





Question n°6

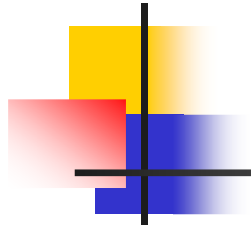
Remarques à ajouter sur votre vécu infirmier aux soins intensifs:

- « Ce n'est pas le type de cancer, ni le motif d'admission qui me posent le plus de difficultés, mais plutôt le fait que le patient vive cet épisode angoissant, douloureux ou inconfortable. Si le patient et sa famille peuvent vivre cela de manière « sereine », pour moi, cela est plus supportable. »
- « Ce qui aide à surmonter les épreuves, c'est que l'équipe infirmière est très soudée et c'est un soutien indispensable! »
- « La plus grosse difficulté, d'un point de vue psychologique, c'est l'acharnement thérapeutique. »



Suite question n°6

- « Mon vécu sera aussi en fonction de ce que je crois avoir pu apporter pour améliorer le confort immédiat et à long terme au patient. »
- « Concordance entre notre thérapeutique appliquée et le souhait du patient? Avis éclairé du patient? »
- « Le manque d'écoute lors d'une décision thérapeutique peut influencer la motivation. »



MERCI POUR VOTRE ATTENTION!